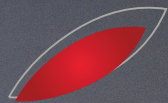


A modern office interior featuring a white desk with a red office chair, a computer monitor, keyboard, and mouse. In the background, there is a white shelving unit with books and decorative items. The room has a dark tiled floor and a white wall with a red decorative element. The overall aesthetic is clean and professional.

Nobis Pohištvo

Poslovni prostor, ki vas navdihuje.



Ker sodoben poslovni človek preživi večino dneva za pisalno mizo, ste zavedamo, da mora biti pisarniško okolje urejeno ergonomično in zdravju

prijazno.

Tako veliko truda usmerjamo ravno v zdravju prijazne materiale, prijaznim oblikam, izredni prilagodljivosti prostoru in delu uporabnika.



Skupno na podlagi razgovorov, želja kupca ter naših proizvodnih možnosti izdelamo načrte optimalne postavitve pohištva v prostor. Tako naši kupci aktivno sodelujejo pri oblikovanju svojega poslovnega prostora.

Ravno izbira kvalitetnih materialov je naša pomembna in odgovorna naloga. Tako ima večina vgrajenega materiala pri pisarniškem pohištvo poreklo – izdelano v Sloveniji (kovinska podnožja miz ter iverali proizvajalca Lesna Slovenj Gradec, nekateri iverali in ultrapasi pa imajo poreklo EU (Egger, Max – Funder).

Oblikujte svoj poslovni prostor





OD IDEJE DO

Montaže

POHIŠTVO ZA PISARNO

Ker se zavedamo, da je odločitev o nakupu pisarniškega pohištva zadnje dejanje v sklopu prenove pisarne ali novogradnje, saj pred nami vaše poslovne prostore obdelujejo razni mojstri (zidarji, pleskarji, energetiki, električarji...) moramo pripraviti idejne osnutke opreme in samo izdelavo v najkrajšem možnem roku. Tako dobavni roki od naročila do dostave in montaže ne presegajo 30 dni, v večini primerov pa tudi manj.





Moderni poslovni prostori

Nobis je uveljavljeni ponudnik pisarniškega pohištva in pisarniških stolov.

S širokim prodajnim programom kakovostnega pisarniškega pohištva smo ponosni na krog zvestih kupcev, ki zaupajo kakovosti našega pohištva za pisarne in pisarniških stolov, celovitemu prodajnemu servisu in prijaznosti, s katero spremljamo svoje kupce.

Pri proizvodnji pisarniškega pohištva stremimo k temu, da je večina dobaviteljev materialov slovenskih npr. kovinske konstrukcije miz VOGA. Zaradi pestrosti ponudbe pa seveda med svoje dobavitelje materialov uvrščamo tudi priznane proizvajalce plošč (npr. Egger, Funder max, Kaindl, Kastamonu, ki nam ponujajo neizmerno veliko paleto barvnih in strukturnih možnosti izbire plošč za izdelavo pisarniškega pohištva.

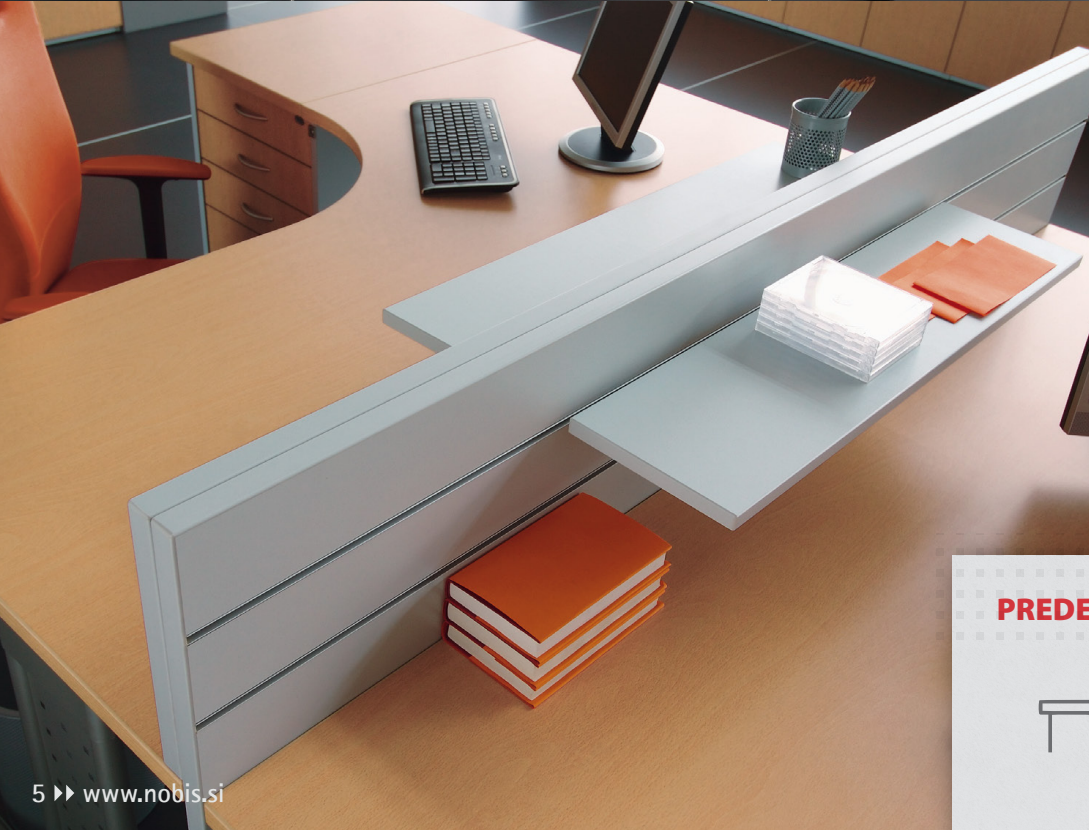


Široki prodajni program

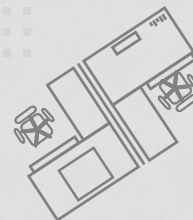





Usklajenost



PREDELNE STENE





Enostavne, čiste in ravne linije elementov vnašajo v prostor pridih elegance. Jasnost oblik, obogatena s premišljenimi oblikovanimi

detajli

ter poudarjena z izborom plemenitih materialov, prinaša v delovni dan svežino in izraža

pomembnost

delovnega mesta. Zmožna se je prilagajati potrebam in vsebinam, ki jih zahteva narava dela.

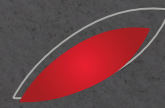
Prav neobremenjenost oblik daje prostoru moč, da postane sodoben, zračen in dovteten za ljudi, ki v njem sobivajo.



Prostornost

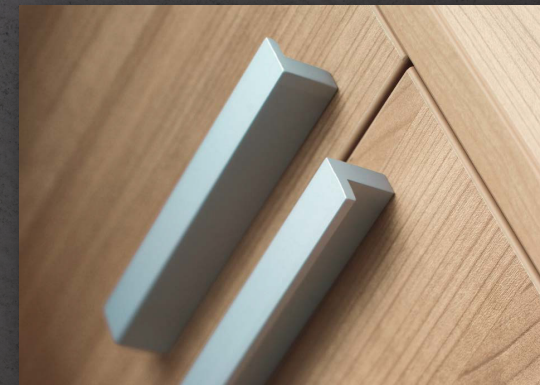


Moderno



Predalniki

Fiksni ali premični, vsebina zavarovana s centralno ključavnico. Predali drsijo po kovinskih vodilih, po želji mehko zapiranje ali push sistem. Obodi predalnikov so lahko izdelani v svetlo sivi barvi, ali v vseh ostalih barvnih dezenih (doplačilo). Po želji so lahko dimenzijsko prilagojeni shranjevanju rednikov, visečih map, z ojačanimi vodili pa tudi shranjevanju težjih predmetov.



Računalniki

so predragoceni, da jim ne bi namenili varno mesto pod mizo. Viseče police, vozički ali omarice zagotavljajo varnost in zaščito pri čiščenju.



Pri roki!

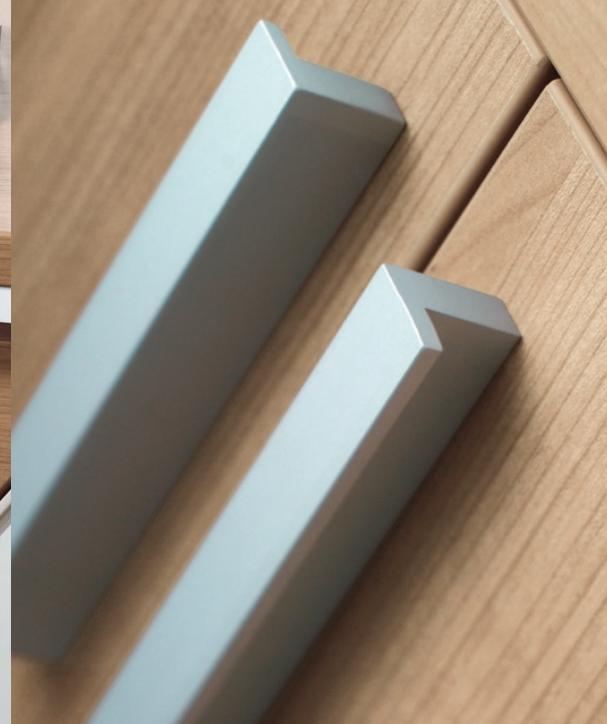
V predelne stene med mizami lahko vgradimo kovinske utore v katere lahko vgradimo police različnih dimenzij in oblik. Police služijo za odlaganje in s tem razbremenijo mizno delovno površino.



Funkcionalno

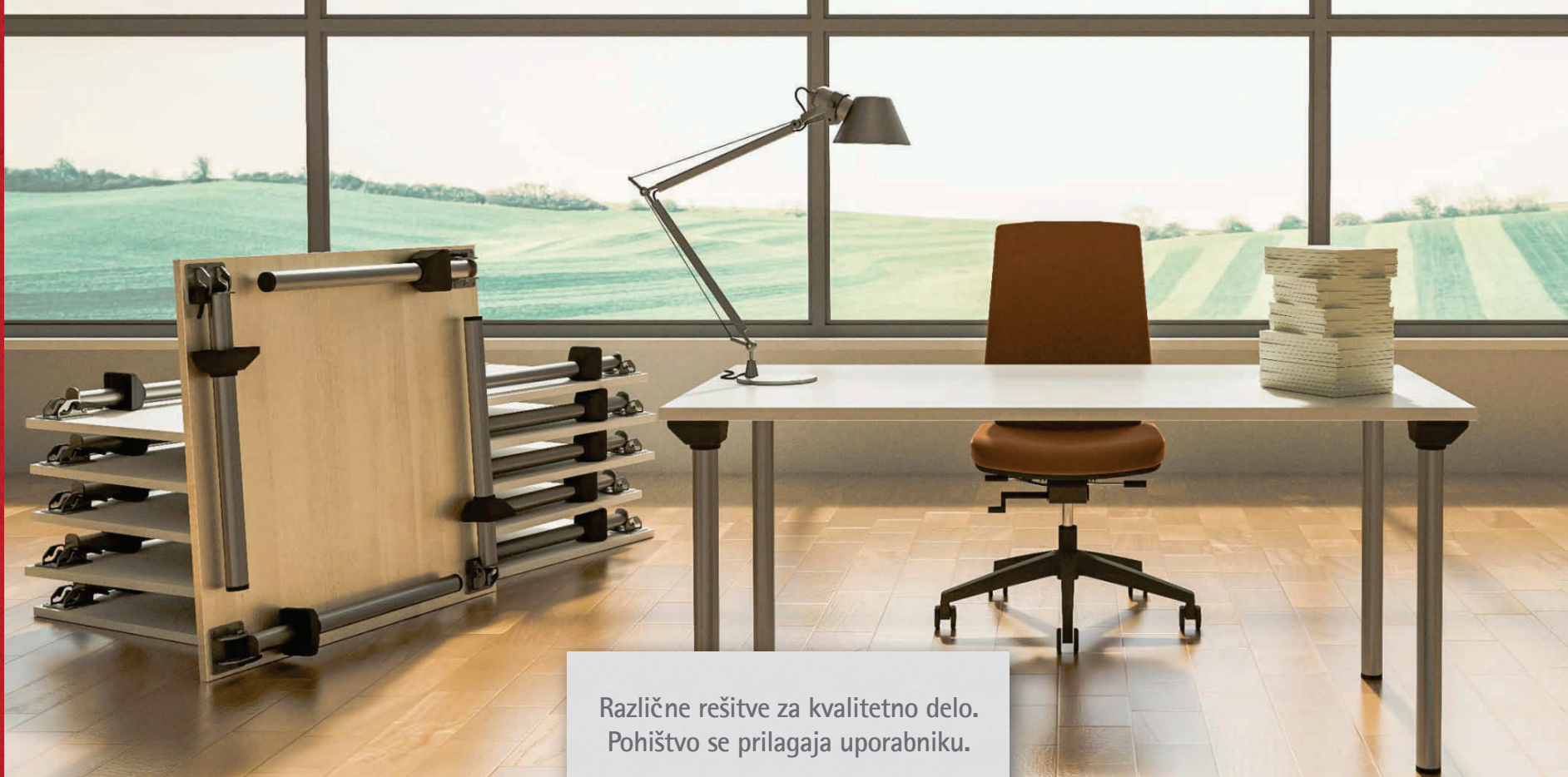


Energično









Različne rešitve za kvalitetno delo.
Pohištvo se prilagaja uporabniku.



Zložljive mize

Konferenčne mize





Kjer urejenost in sproščenost...



A high-angle photograph of a modern conference room. A long, rectangular wooden table is the central focus, surrounded by black office chairs with chrome frames. On the table, a row of seven champagne flutes is arranged. The room has a light-colored tiled floor and a white wall with a vent. A large, curved grey and red graphic element is on the left side of the image.

...ustvarjata dobro poslovno klimo.

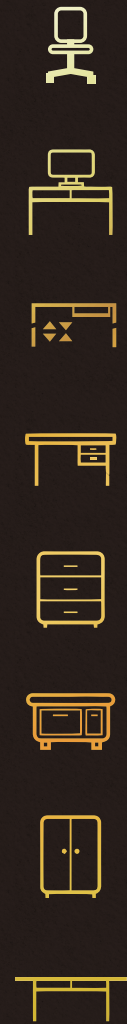
Prestige







Prostor je vaš adlut





Višinsko nastavljive mize

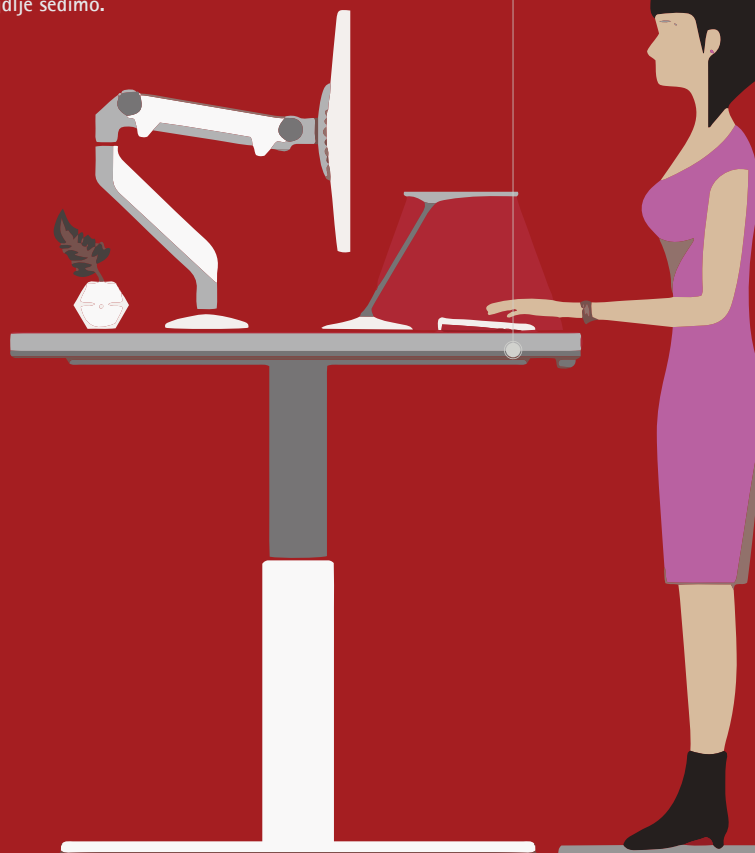


Miza Sedi Stoj

Koliko ur dnevno sedite?

Danes je sedenje najpogostejši telesni položaj človeka v industrijsko razvitih državah. S prehodom iz stoječega v sedeč položaj človek zmanjša statično obremenitev mišic, vezi in sklepov spodnjih udov, zmanjša energetske porabe in s tem obremenitev celotnega srčnožilnega sistema. Skokovit razvoj računalniške tehnologije, ki je postala integralni del pisarniškega okolja, se odraža v dolžini sedenja za pisalno mizo.

Po nekaterih izračunih je povprečna dolžina sedenja cca 80.000 ur v 30 letnem delovnem obdobju (8-9 ur sedenja ob delovnikih, ne računajoč sedenja v avtu, ob televiziji, kinu, gledališču in podobno). Že samo iz tega vidika nam postane popolnoma jasno, kako pomembna je pozornost pri izbiri stola na katerem dnevno najdlje sedimo.



ENOSTAVNO UPRAVLJANJE MIZE

Večina ljudi, ki dela v pisarnah, režiji, razvoju, računovodstvu,... pa še kje, svoje delo opravlja sede.

Pri sedenju je hrbtenica dva krat bolj obremenjena kot če stojimo. Sedenje v pisarni, avtu, pred televizorjem, restavraciji, ob kavici, po športni aktivnosti ... Ali si sploh še znamo izračunati koliko ur dnevno presedimo? Več kot 80% dela v pisarni presedimo.

Dejstvo da preveč sedimo je splošno znano. 70% ljudem to ni všeč, 48% ljudi se zaveda, da so zaradi sedečega dela izpostavljeni različnim boleznim, samo 7% se jih zaveda nevarnosti bolezni, ki jih povzročajo sedenje. Samo 5% pa jih nekaj stori.

Takoj, ko sedemo, se električna aktivnost v mišicah nog, zadnjice in hrbta ustavi. Število kalorij, ki jih porabimo se zniža na eno kalorijo na minuto, produkcija encima (lipoproteina lipase), ki razgrajuje maščobe pade za 90%. Brez dovolj visokega nivoja encima se maščoba kopiči v naši krvi – tako se začnejo krvožilne in srčne bolezni. Po dveh urah sedenja dober holesterol pade za petino.

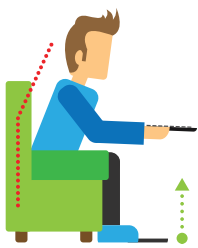


Miza Sedi Stoj

- 6 - 8 ur sedenja v službi
- sedenje pri prehranjevanju
- na poti v službo
- pred TV, mobilniki
- za računalnikom
- na sestankih

Sedenje

- pri sedenju je hrbtenica dvakrat bolj obremenjena
- električna aktivnost mišic nog, hrbta in zadnjice se ustavi
- poraba kalorij: 1 cal/min
- produkcija encima, ki razgrajuje maščobe pade za 90%
- po dveh urah sedenja dober holesterol pade za petino



Vstajanje

- poraba 300 cal več
- manj sedimo (3 ure)
- izboljšana drža
- povečan mišični tonus



- ▶▶ Modularno sestavljanje mize
- ▶▶ Od standardne mize
- ▶▶ ...do mize za popolno računalniško opremo



Miza Sedi Stoj



Urejenost in usklajenost



izdelano v sloveniji
...od pet do "nastavljive" glave

- v vsaki nogi mize svoj motor
- enakomerno dviganje - elektronika BOSCH
- enakomerno spuščanje
- nastavitve višine od 65cm do 120cm (možna manjša odstopanja)

**MOŽNOST NADGRADNJE
Z IZVLEČNIMI POLIČKAMI,
POLIČAMI ZA MONITOR,
NOSILCI ZA PC ENOTE,
RAZNA HRBTIŠČA.....**



Ergonomija, višinsko nastavljive mize in pisarniški stoli



STOLI PRIMERNI ZA DOLGOTRAJNO SEDENJE



SERVIS IN REZERVNI DELI



VISOKA VZDRŽLJIVOST



DOSTAVA PO CELOTNI SLOVENIJI



NAUČIMO VAS PRAVILNE UPORABE STOLA

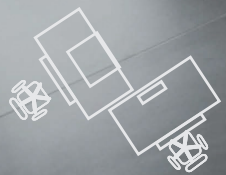


VELIK IZBOR KVALITETNIH TKANIN
PRIMERNIH TUDI ZA TROIZMENSKO DELO



Meje med formalnostjo...





...in nerfomalnostjo se zabrišejo

Višinsko nastavljive mize



Ker sodoben poslovni človek preživi večino dneva za pisalno mizo, se zavedamo, da mora biti pisarniško okolje urejeno ergonomično in zdravju prijazno. Vse pisalne mize lahko postavimo na višinsko nastavljive kovinske noge raznih oblik.

Veliko truda pa usmerjamo tudi k zdravju prijaznim materialom, prijaznim oblikam, izredni prilagodljivosti prostoru in delu uporabnika. Na naših spletnih straneh sicer najdete serijske tipske karte elementov, ki pa so zgolj začetne ideje za naše potrošnike. Skupno kasneje na podlagi razgovorov, želja kupca ter naših proizvodnih možnosti izdelamo načrte optimalne postavitve pohištva v prostor. Tako naši kupci aktivno sodelujejo pri oblikovanju svojega poslovnega prostora.

Ravno izbira kvalitetnih materialov je naša pomembna in odgovorna naloga. Tako ima večina vgrajenega materiala pri pisarniškem pohištvo poreklo – izdelano v Sloveniji (kovinska podnožja miz, nekateri iverali in ultrapasi pa imajo poreklo EU (Egger, Max – Funder, Kaindl...)). Kvaliteten izbor materialov dopušča dolg garancijski rok (24 mesecev) ter dolgo življenjsko dobo pohištva.

Glavna veja proizvodnje pisarniškega pohištva predstavlja pohištvo izdelano iz iverala (oplemenitena iverica, obdelana z 120 gr. melaminsko folijo v raznih lesnih dezenih v kombinaciji s sivimi kovinskim podnožjem (ral 9006) in sivimi obodi, omar in predalnikov. V kolikor pa vam navedeni dezeni ne odgovarjajo, vam lahko ponudimo seveda tudi množico drugačnih barvnih variant.

Druge veje izdelave pisarniškega pohištva pa

predstavlja mdf plošče s poševno posnetim robom, obojestransko obdelana z vrhunskimi ultrapasi proizvajalca Egger ali Max Funder ali Kaindl. Program odlikuje izredna prilagodljivost potrebam uporabnika in prostorskim možnostim. Navedene mizne plošče stojijo na sivem kovinskem podnožju. Obema programoma so skupne omare in predalniki, ter predalniki za viseče kartoteke, pregradne stene med mizami, stenske obloge z utori za zatikanje polic ter mnogo drugih idejnih rešitev.

Ker se zavedamo, da je odločitev o nakupu pisarniškega pohištva zadnje dejanje v sklopu prenove pisarne ali novogradnje, saj pred nami vaše poslovne prostore obdelujejo razni mojstri (zidarji, pleskarji, energetiki, električarji...) moramo pripraviti idejne osnutke opreme in samo izdelavo v najkrajšem možnem roku. Tako dobavni roki od naročila do dostave in montaže ne presegajo 30 dni, v večini primerov pa tudi manj.

Različne oblike



◀◀ Različni tipi nog



VEČ KOT 20 RAZLIČNIH STILOV NOG, ⇔ ...TUDI VIŠINSKO NASTAVLJIVE!



Stil pisarne po vašem okusu





Moderno



Ergonomija



►► Kaj se zgodi, če miza in stol nista višinsko usklajena?



Brez dvoma vsi želimo bivati v urejenem in zdravem okolju. Tako si urejamo kuhinje, kopalnice, kupimo kakovostno posteljo... Pri tem pa nehoti pozabimo na svoje delovno okolje, na prostore v katerih se vsakodnevno zadržujemo osem, deset ali več ur. Navadimo in prilagodimo se delovnim prostorom, namesto da bi le te prilagodili sebi. Ob urejanju poslovnih in drugih prostorov zavestno ali nezavedno zanemarimo dolgoročne učinke sodobno oblikovanega delovnega mesta.

Pozabimo na ergonomijo delovnega okolja, kot je pravilno oblikovana delovna miza, ergonomsko zasnovan delovni stol, prezremo pomen izbora barv in materialov, osvetlitev puščamo ob strani. Pravilno in oblikovno skladno opremljeni prostori nam nudijo mnogo več, kot njihova zapolnitev. Omogočajo mnogo učinkovitejše in kakovostnejše delo, predvsem pa boljše počutje in bistveno manj poškodb s trajnimi posledicami.

Ali vas boli hrbtenica, vrat, imate hladne noge?

V kolikor Vam lahko kako pomagamo, bomo veseli, če pokličete naše sodelavce, ki vam bodo z veseljem svetovali pri opremlitvi vašega poslovnega prostora.

Dolgotrajno sedenje vodi v oslabevanje trebušnih mišic, ukrivljena hrbtenica pa lahko vpliva na slabše delovanje prebavil in dihal ter slabšo prekrvavitve spodnjih udov. Ključna problema slabega sedenja, ki ju lahko rešimo z uporabo ustreznega stola sta: obremenitev ledvene hrbtenice medvretenčnih ploščic in hrbteničnih mišic ter mišic upogibalk stegna.

Dejstvo, da se pojavlja vse več okvar hrbtenice ter bolečin v vratu, glavi in nogah, kar so dokazale številne raziskave v razvitih deželah Evrope, so posledica vse intenzivnejšega dela za računalniki v birojih in zadevajo vse nas, ki smo s takšnim delom vsak dan soočeni. Po raziskavah v Nemčiji se pravzaprav že 60–70% vseh tistih, ki imajo sedeče delo ob pisalni mizi pritožuje nad bolečinami hrbta. Problem okvar hrbta je postal glavni frekvenčni vzrok odsotnosti iz dela (dolgotrajna zdravljenja v zdraviliščih) in se še povečuje.

▶▶ Redefinicija sedenja kot ste ga poznali do sedaj.

Aktivna ergonomija

Zakaj vam bo nov način sedenja izboljšal počutje?

Ker je sedenje na Active Chair precej bolj aktivno kot na kakršnem koli stolu (tudi aktivnem), vam bo telo samodejno "javilo", da morate večkrat vstati, saj bodo mišice potrebovale kratek odmor (testirano na Inštitutu za kineziološke raziskave), vi pa boste znova dosegli več telesne aktivnosti, namesto, da bi se zleknili nazaj v udoben naslanjač, kjer bi vaše mišice spale. Človeško telo je narejeno za gibanje, ne odvzemimo mu tega.

Zakaj ni naslona?

Pri aktivnem sedenju hrbtenica ne potrebuje opore z naslonom, saj se mora prosto gibati, hkrati pa onemogočimo škodljivo zvijanje hrbtenice v "udobnem" naslonu. Active Chair ni namenjen počitku, temveč zbranemu delu ali ustvarjanju.

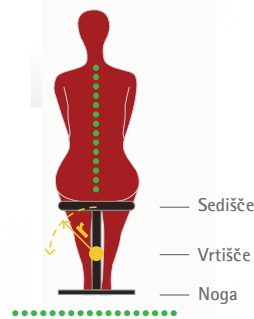
Zakaj ni koles?

Ker se zavzemamo za več gibanja med sedečim delom. Tako namesto vožnje, raje vstanemo in naredimo nekaj korakov.

Je nastavljiv po višini?

Razvili smo stol, ki bo deloval vedno brezhibno, zato ni nastavitev. Vsi sistemi, ki omogočajo nastavljanje po višini, so podvrženi okvaram, hkrati pa omogočajo nastavljanje nepravilnih višin.

Tako pri nakupu izberete velikost po svoji meri; na voljo so tri velikosti, ki zadostijo različnim višinskim razredom. Stol po vaši meri.



Vrtilišče na sredini med sediščem in tlemi, kar omogoča naravno prvinsko gibanje hrbtenice, krepi hrbtne in trebušne mišice, sili v pravilno držo in tako lahko preprečuje bolečine v hrbtenici



Aktivna ergonomija ...in aktivni stoli tudi za otroke

Zakaj je pomembno na kakšnem stolu odraščajo otroci?

- spodbuja naravno telesno držo
- krepi hrbtne in trebušne mišice
- izboljšuje ravnotežje in koordinacijo
- omogoča večjo koncentracijo in učinkovitost
- agotavlja optimalno prekrvavitev
- omilja simptome motnje pozornosti

Dejstvo da kar tretjino življenja presedimosede, je že nekaj desetletij vzrok za zdravstvene probleme, povezane s slabo držo. Zaradi zaskrbljujočih statističnih podatkov smo se odločili razviti 3D-gibljiv stol, ki edini na svetu omogoča prvinsko gibanje telesa tudi med sedenjem. Kaj to pomeni? Zaradi svojega patentiranega mehanizma in pazljivo izbrane lokacije vrtilišča, Active Chair omogoča naravno telesno držo.

Ustvarili smo linijo za otroke Active Chair KIDS, ker verjamemo, da moramo pri težavah s hrbtenico začeti čim prej in delovati preventivno že pri otrocih. Gre za edini stolček za aktivno sedenje za otroke že od 18 mesecev naprej.

Zakaj ne bi udobnih foteljčkov in togih stolčkov, nadomestili z gibljivo gobico, ki bo poskrbela za naraven razvoj otrokove hrbtenice? Hkrati pa s svobodo gibanja pripomogla k boljši koncentraciji?

Otroška Miza Sedi Stoj ▾



Zdravo pohištvo po meri otroka



Pisarniški stoli

- ▶▶ Pravilno oblikovana delovna miza
- ▶▶ Ergonomski delovni stol
- ▶▶ Učinkovitejše in kakovostnejše delo
- ▶▶ Boljše počutje in manj poškodb s trajnimi posledicami



Nobis Pohištvo

www.nobis.si ☎ Stoli in pohištvo za pisarne
▶ Maribor ▶ Studenci ▶ Filipičeva ulica 11a

☎ +386 2 420 33 90

www.pisarniskopohistvo.com
www.nobis.si

Pisarniški stoli Nobis Maribor

Pisarniški stoli so ključnega pomena za zdravo sedenje. Ko smo bili prepričani v naš pisarniški stol, smo želeli dobiti še potrditev. Tako smo naše pisarniške stole skozi 10 letno delo in razvoj presejali še skozi sito strokovnjakov medicine. Pridobili smo mnoga pozitivna mnenja. Največja potrditev kvalitete naših pisarniških stolov pa so pozitivni odzivi naših uporabnikov.



STOLI PRIMERNI ZA DOLGOTRAJNO SEDENJE



SERVIS IN REZERVNI DELI



VISOKA VZDRŽLJIVOST



DOSTAVA PO CELOTNI SLOVENIJI



NAUČIMO VAS PRAVILNE UPORABE



VELIK IZBOR KVALITETNIH TKANIN



**NI EVOLUCIJA IN NI REVOLUCIJA
JE PRILAGAJANJE FUNKCIONALNOSTI IN UDOBJU.**

Kako (preveč) nepravilnega
sedenja vpliva na telo?



PORABA KALORIJ SE ZMANJŠA
NA ENO KALORIJO/MINUTO



DOBER HOLESTEROL PADE ZA 20%



ENCIMI KI POMAGAJO
PRI PREBAVI "ZASPLJO"



NEPRAVILNI KOT NASLONA
OBREMENJUJE HRBTEENICO



AKTIVNOST V NOGAH
SE PRI SEDENJU USTAVI!





Pravilna drža telesa pri delu z računalnikom



Pisarniški stol je pomemben del opreme vsake pisarne. Predvsem delovni stol, na katerem sedimo po več ur na dan, mora biti ergonomsko pravilno oblikovan, izdelan iz zdravju neškodljivih materialov, stabilen, udoben, primeren svoji namembnosti in tudi prijeten na pogled.

Dolgotrajno sedenje na nepravilno oblikovanem pisarniškem stolu je lahko vzrok za številne zdravstvene težave. Ne povzroča le okvar hrbtenice, ampak tudi bolečine v ramenih, kolenih, gležnjih, vratu in nadležne glavobole. Zaradi slabe drže pri sedenju se pojavljajo motnje krvnega obtoka in dihanja, trpijo pa tudi notranji organi, zlasti želodec, jetra in srce. Žal se tega zavemo šele takrat, ko je prepozno. Za pravilno in udobno delo z računalnikom, si je potrebno izbrati primeren stol in znati tudi sedeti na njem.

Ergonomsko pravilno oblikovan pisarniški stol se prilagaja telesu in njegovim gibom tako, da je medenica pravilno podprta, drža hrbtenice pa sproščena in naravna. Oblazinjeni del (sedež in hrbtni naslon) je iz naravnih materialov, ki omogočajo kroženje zraka in odvajanje toplote. Pri izbiri tkanine pa bodimo pozorni na sestavo in drsnost.

Pravilna drža pri računalniku:

glava rahlo nagnjena naprej;

oddaljenost zaslona od oči delavca ne sme biti manjša od 50 cm, vendar ne tolikšna, da bi delavcu povzročala težave pri branju;

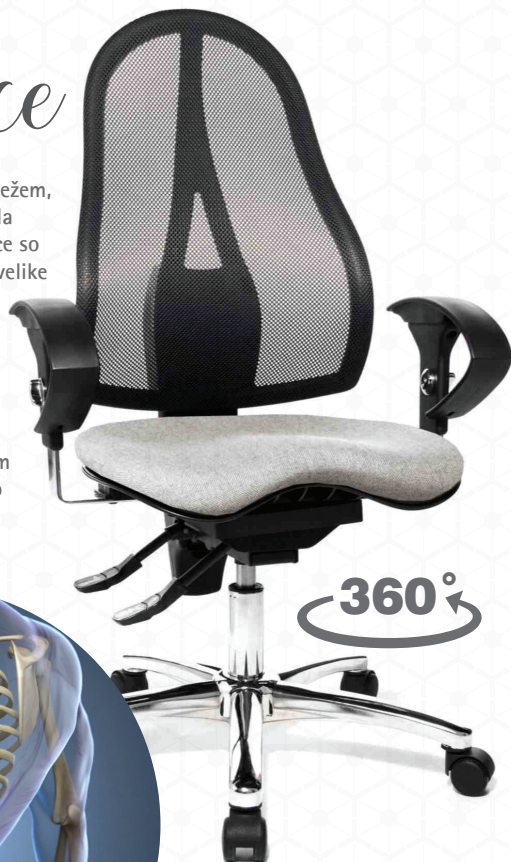
zaslon mora zagotavljati možnost prilagoditve višine glede na višino delavčevih oči tako, da je zgornja vrstica na zaslonu približno 5cm pod višino oči. V primeru, da zaslon ni višinsko prilagodljiv, priporočamo prilagajanje višine s lenimi stojali-policami.

Vsekakor pri nakupu delovnega stola ne bi smeli skopariti, ni pa nujno, da si izberemo najdražjega. Cena ni nujno garanciha za kvaliteto. Bolj pomembno je, da ga sami preizkusimo in ugotovimo, če nam ustreza. Preverimo sestavo tkanine, preizkusimo stabilnost.



Balance

Pisarniški stoli s patentiranim sedežem, ki omogoča gibanje sedalnega dela 360 stopinj. Pisarniški stol Balance so primerni za uporabnike, ki imajo velike težave s bolečinami hrbtenice. Stol nudi dobro oporo, sedež je v gibanju, z ročico pod sedežem pa lahko aktiviramo še mehaniko za sinhrono sedenje, kjer se gibajoči sedež in naslon hrbta sinhrono gibljeta. Z gibanjem med sedenjem počasi krepimo mišice, izboljšamo prekrvavitev ter tako zmanjšamo neprijetne posledice sedenja.



Osnovni model zajema:

poseben vrtljivi stol s sedežem, ki vzpostavlja ravnotežje
posebej za spodnji-križni del hrbta oblikovano naslonjalo, ki omogoča več opore
sedež, ki diha s 7 točkami trdote, ki deluje podobno kot vzmeti
fitnes sedež z nemškimi patentom BODY-BALANCE-TEC-GELENK za tridimenzionalno sedenje
mehanizem za nastavitev naklona naslonjala stola
lepe oblike in stabilno podnožje
prilagodljiva naslonjala za roke "K2" po višini s softpad prevleko
tkanina - različni cenovni razredi

Ne nasedite na vsakega!

Pisarniški stoli Nobis

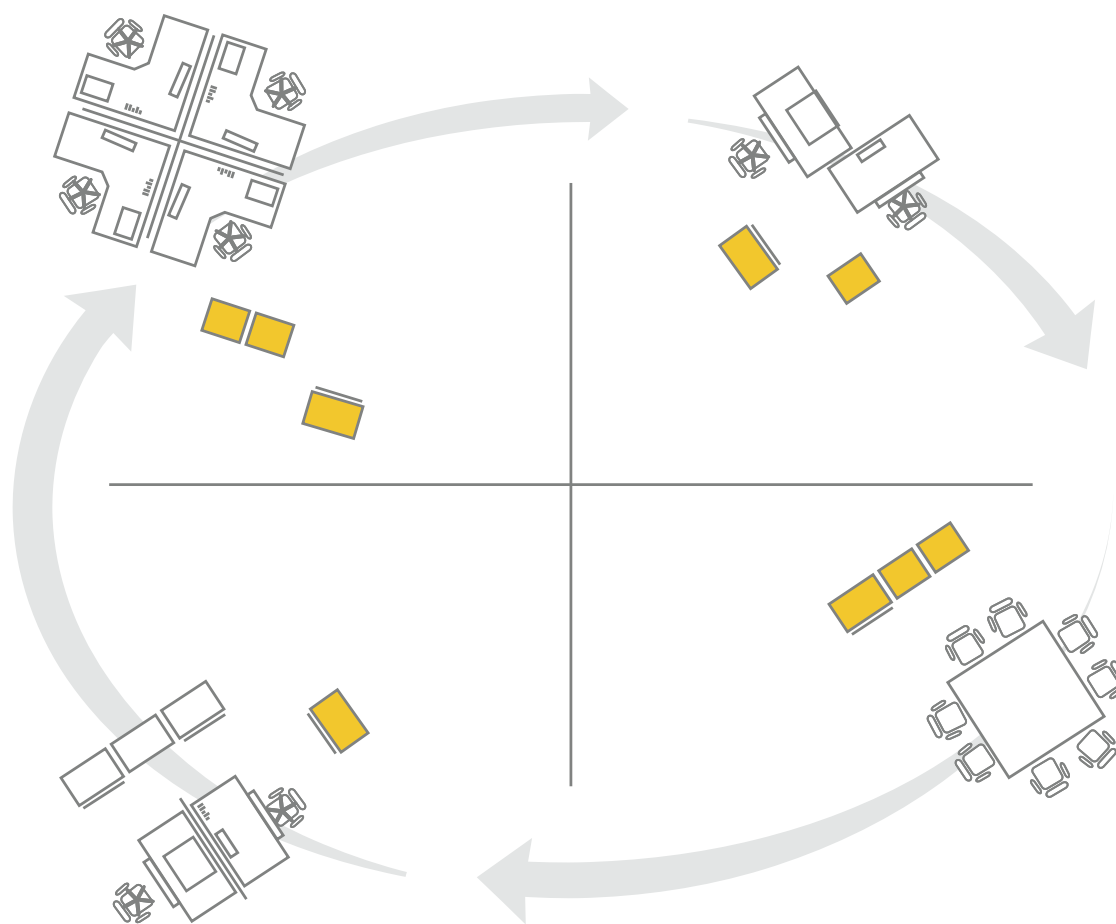
Mobilnost v pisarni





Mali mobilni pomočniki

Mobilni pomočniki (omarice in predalniki na kolesih) nam pomagajo pri vsakodnevni opravi, ko moramo predstaviti svoje delo v drugih prostorih. Arhivski in predstavitveni material preprosto odpeljemo v sosednji prostor. Profesionalno



Znamo izdelati tudi več kot samo pisarniško pohištvo. ▶▶



Nobis Pohištvo





Laboratoriji

Otroške sobe

Kuhinje

Nobis Pohištvo

» Maribor » Studenci » Filipičeva ulica 11a

» F: +386 2 420 33 91

» M: +386 41 475 078

» info@nobis.si

» www.nobis.si

» www.pisarniskopohistvo.com

 **+386 2 420 33 90**

ZA VAS OBLIKUJEMO PROSTOR
IN IZDELUJEMO POHIŠTVO
ŽE OD LETA 2001



PISARNIŠKI STOLI



RAČUNALNIŠKA MIZA



VIŠINSKO NASTAVLJIVA MIZA



MIZA ZA PISARNE



PREDALNIKI



OMARE



OMARE



SEJNE MIZE

